

PROSPEKT



Garnisonssjukhuset Karlsborgs fästning

I en rofylld parkmiljö strax utanför fästningsområdet väntar Garnisonssjukhusets historiska tegelbyggnader på att restaureras. Byggnaderna är belägna längst ut på Vanäs udde, med ett enastående läge nära Vätterstrand och fyrplats. Statens fastighetsverk står i begrepp att rusta anläggningen för nya verksamheter. Som hyresgäst erbjuds du nu möjligheten att vara med och påverka lokalernas utformning.

Kontaktperson: Jeanette Pihl
Tel: +46 10 478 75 94
E-post: jeanette.pihl@sfv.se

Hemsida: www.sfv.se/ledigalokaler





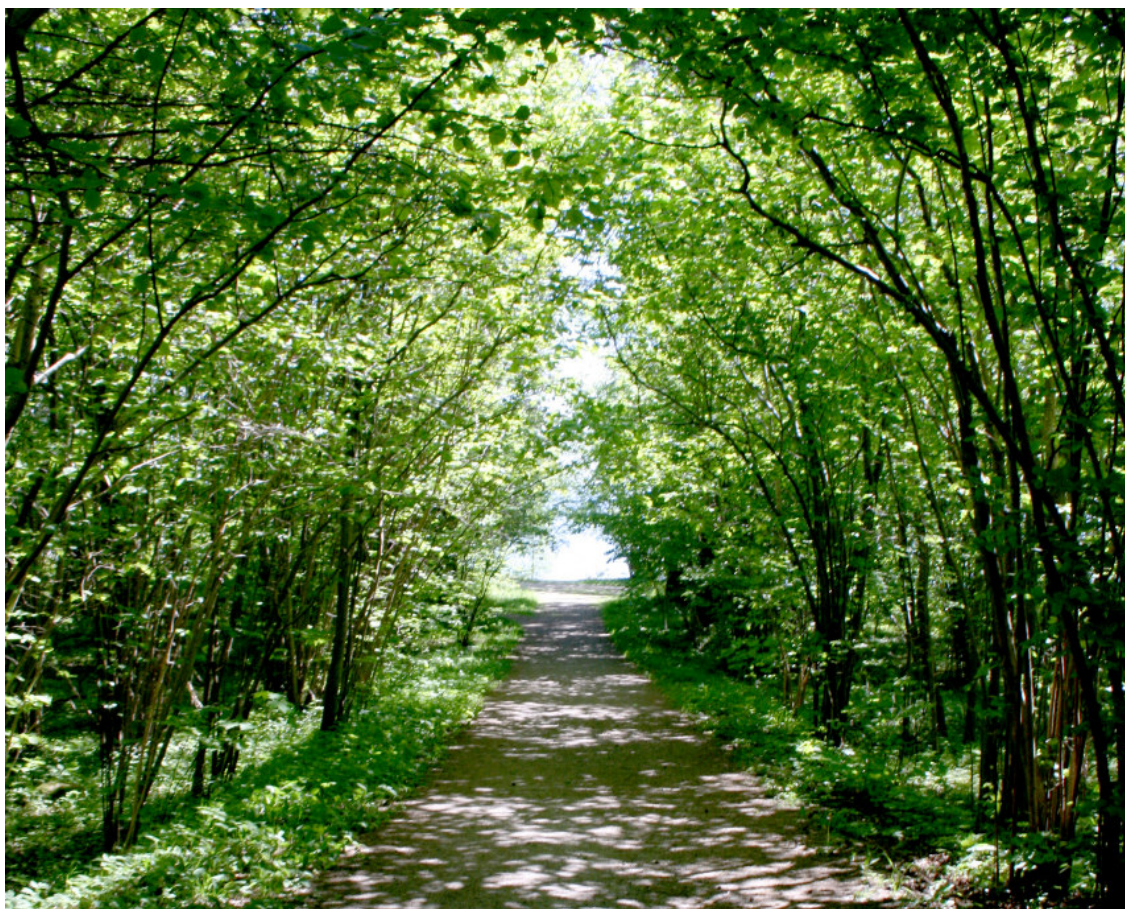
Solljuset flödar genom de höga fönstren och bakom den flagnande färgen anas de karaktärsfulla rummens potential att utvecklas för nya verksamheter.

Unik anläggning i fantastisk miljö

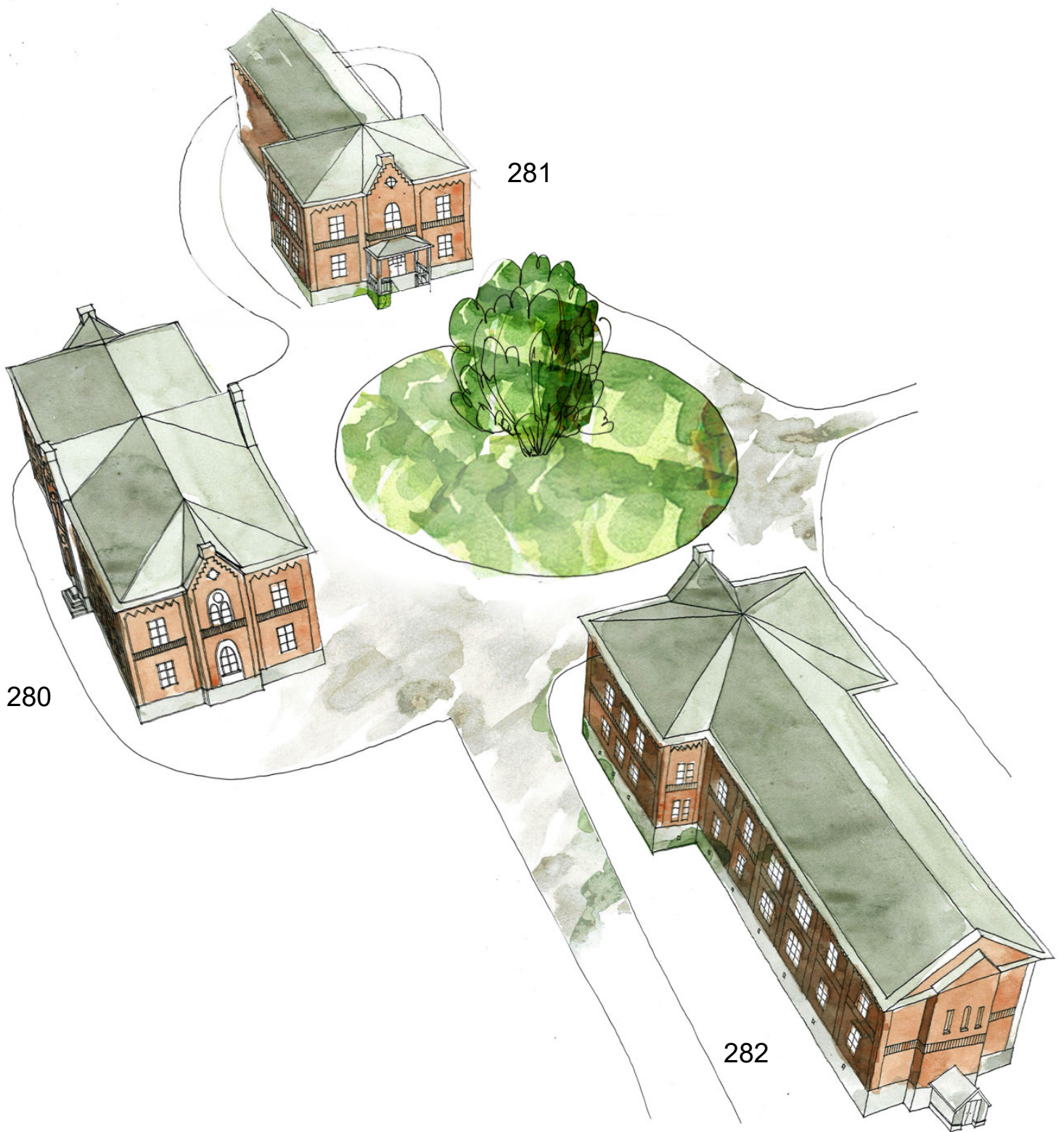
Längst ut på den lummiga Vanäs udde, norr om själva fästningsområdet, ligger det tidigare Garnisonssjukhuset inbäddat i grönska och på tre sidor omgärdat av Vätterns klara vatten.

Som i en dold parkoas vilar de gamla byggnaderna, i lä för vinden men på några få promenadstegs avstånd från strand och fyrplats. Från sjökanten erbjuds en vid utsikt över den stora vattenspegeln, med Omberg i fonden och Vadstena på den motsatta stranden. Uddens parklandskap har ett rikt och varierat trädbestånd med många inplanterade arter, varav en del räknas som sällsynta. Mellan lindar, ekar, almar, bok och oxel växer också högresta barrträd och om våren täcks marken av blåsippor och vitsippor längs strövområdets rofyllda stigar.

Garnisonssjukhusets omsorgsfullt utformade byggnader stod färdiga 1881 och det ursprungliga förslaget rönt internationell uppmärksamhet för sin goda planering. Anläggningen ritades av den välkände arkitekten Johan Fredrik Åbom och utgörs av tre tvåvånings tegelbyggnader med dekorativa fasaddetaljer och fint formade träverandor. Genom de höga fönstrens generösa ljusinsläpp flödar ljuset över trägolvet och kalkstenstrappor. Husen har ännu inte restaurerats i sina inre delar, men bakom den flagnade färgen och de nötta ytorna finns en stor potential för att skapa karaktärsfulla och unika lokaler som också kommer att uppfylla moderna krav.



Omgiven av grönska närmar man sig Vätterns strand



Garnisonssjukhusets tre byggnader med gemensam gårdsplan

Fakta

Adress: Garnisonssjukhuset, Vanäs udde

Generellt: Stora byggnadsvolymer som kan anpassas efter hyresgästens behov och önskemål. Delar av eller hela byggnaden kan användas.

Total area: Ca. 1650 m²

Byggår: Kring 1880

Arkitekt: Johan Fredrik Åbom, arkitekt vid Överintendentsämbetet

Kommunikationer:

Bussförbindelse finns till området från Karlsborgs centrum

Parkering: Kommer att anordnas inom området

Inflyttning: Inflyttning sker enligt överenskommelse

Övrigt: Statligt byggnadsminne. Omgivande parkmiljö under upprustning



Var med och påverka utformningen

Byggnadernas tak och fasader är idag iordninggjorda så att inga skador uppkommer på interiörerna. Detta är ett fantastiskt tillfälle att tillsammans med Statens fastighetsverk anpassa byggnaderna efter Era önskemål och behov. SFV väntar med att renovera byggnaderna tills ny permanent hyresgäst finns. Detta för att du som hyresgäst skall kunna vara med och påverka lokaler och byggnader så mycket som skyddsföreskrifterna tillåter. Det kan handla om hur rummen avdelas och nyttjas eller byggnadens inredning och ytskikt.

Upprustning av parkmiljön pågår varsamt i olika etapper. Specialister från SFV deltar i planeringen av renoveringsarbeten av denna del.



Ekonomibyggnadens fasad mot den gemensamma gårdsplanen

Historik

Garnisonssjukhuset tillkom för att ersätta tidigare konvalescenssjukhus inne på fästningsområdet. Enligt planerna skulle det nya sjukhusområdet omfatta en ekonomibyggnad och åtta paviljonger. År 1881 stod ekonomibyggnaden och två paviljonger färdiga, resterande sex paviljonger uppfördes aldrig. Däremot tillkom en obduktionsbyggnad år 1882. Ekonomibyggnaden (byggnad 280) inrymde ursprungligen personalmatsal, kök, expeditioner och bostäder. Vården var förlagd till flygelbyggnaderna (byggnad 281 och 282)

Vid världsutställningen i Bryssel år 1876 uppmärksammades ritningarna för den goda planeringen avseende hygienfrågor och belönades med en guldmedalj.

År 1915 genomfördes en ombyggnad och modernisering av sjukhuset. De stora salarna byggdes om till flera mindre, och centralvärme och vattentoaletter installerades. Byggnaderna kompletterades också med balkonger, för att ge patienterna tillgång till frisk luft. Elektriskt ljus installerades i den norra paviljongen, där kirurg- och epidemiavdelningen fanns. Från år 1923 kunde även civila patienter få vård på sjukhuset. På området startades också en BB-avdelning. Fyra år före nedläggningen av sjukhuset år 1956 renoverades avdelningen.

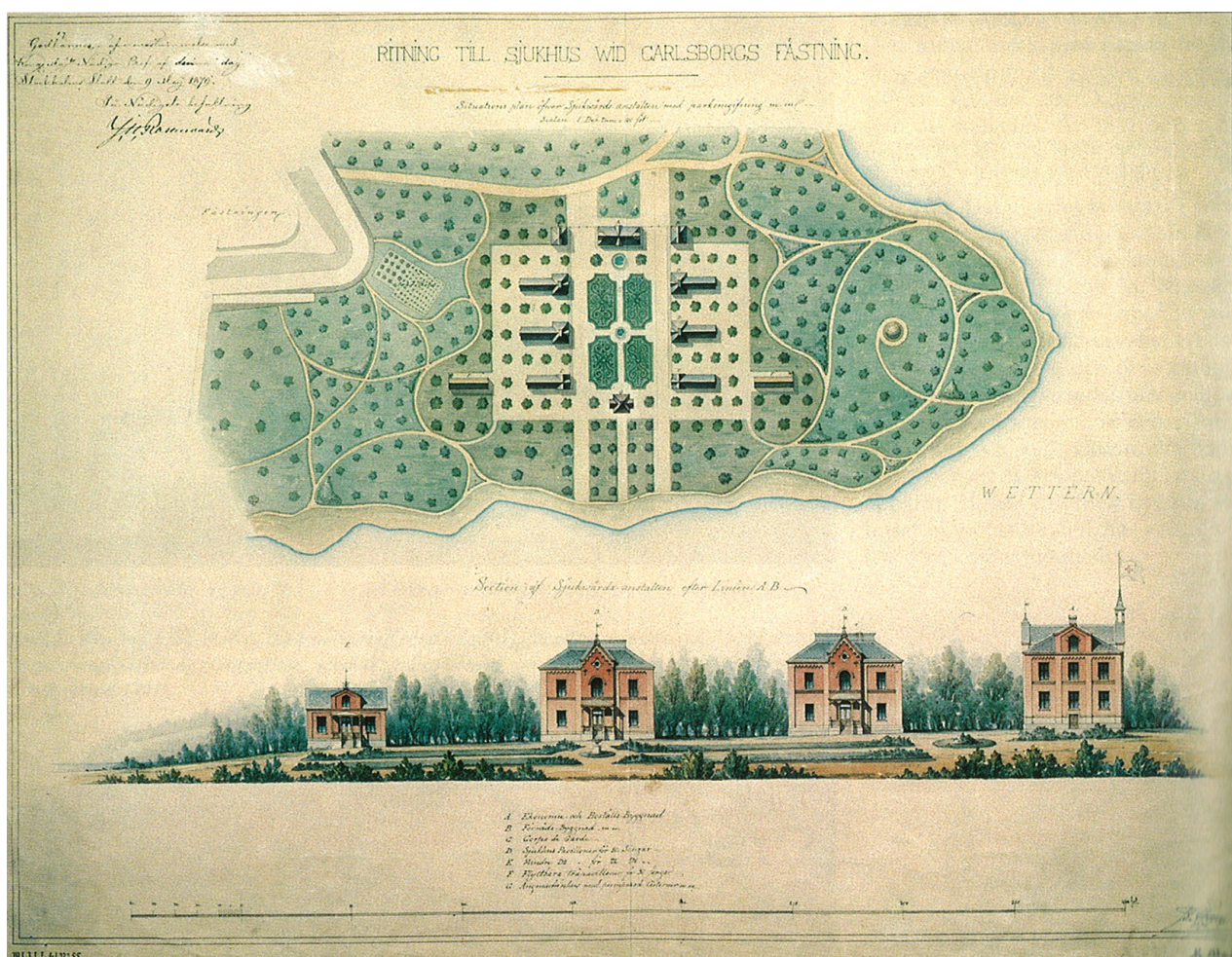
Beslutet att lägga ner sjukhuset skakade hela bygden. Karlsborg och omkringliggande kommuner gjorde tappra försök att få behålla sjukhuset, men fortifikationens beslut stod fast. Efter nedläggningen nyttjades byggnaderna emellanåt av de militära förbanden.

År 1975 var byggnaderna inkluderade i den rivningsplan som fanns hos garnisonen. Emellertid gjordes den överraskande upptäckten att sjukhusbyggnaderna varit skyddade i lag som statligt byggnadsminne, sedan den 25 januari 1935. Det var alltså staten som var skyldig att underhålla byggnaderna. Trots detta sökte fortifikationen den 28 mars 1978 rivningstillstånd hos kommunen.

Efter motstånd från bland annat Riksantikvarieämbetet fick dock byggnaderna stå kvar. Omkring år 1997 utfördes ytterligare en restaurering av de förfallna byggnaderna. Taken lades om, tornet på ekonomibyggnaden tillrättalades, fasaderna lagades och nya verandor byggdes. Idag ingår byggnaderna i den totala byggnadsminnesmärkningen av Karlsborgs fästning, vilket innebär ett långsiktigt skydd av byggnaderna.



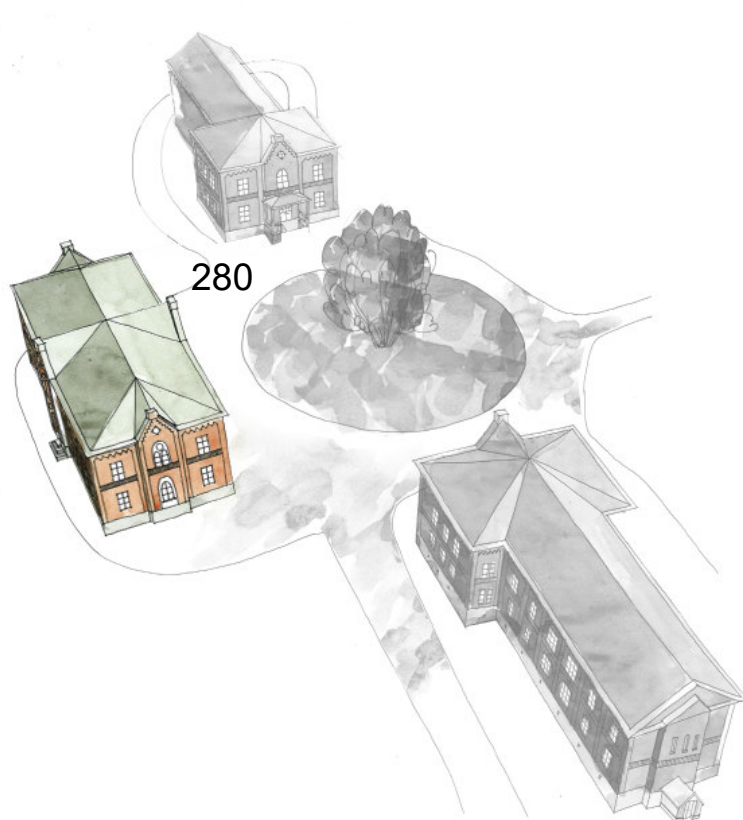
Originaldetaljer; räcke med svarvade balusterdockor, invändig befintlig cloisonvägg samt trapphus med kalkstenstrappa och murade valv



Originalritningar över det planerade sjukhusområdet med alla åtta paviljonger



Detaljrikedom i fasaden



Byggnad 280 Ekonomibygnaden

Beskrivning

Tidigare ekonomibygnad med personalmatsalar, expeditioner och bostäder. Källarvåning, två plan samt vind. Ett större samvarorum med öppen spis på plan två. Ca. 600 m² (exkl. källare och vind)



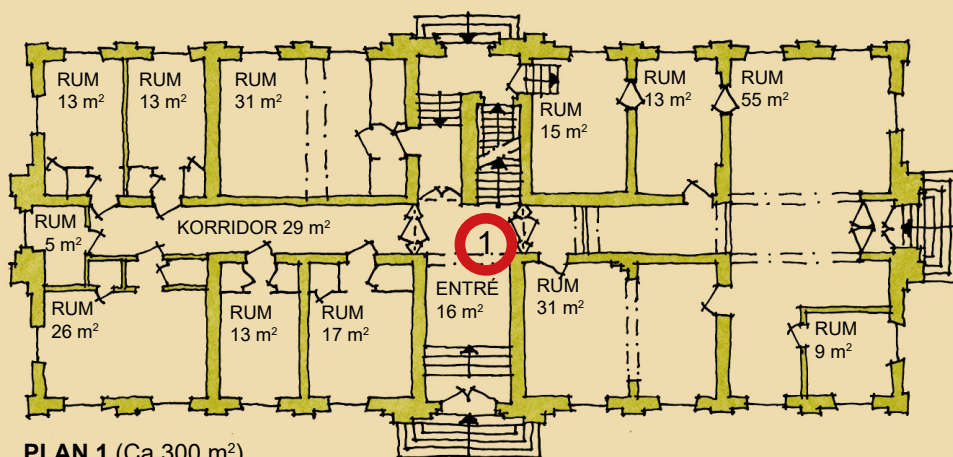
Vackert utformat entréparti



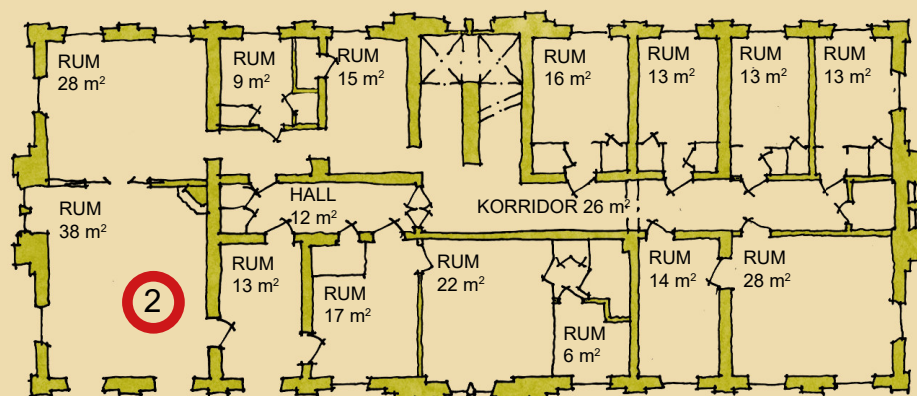
1. Besökaren möts av en luftig entré med vackra detaljer



2. Stort, ljvt samvarorum med öppen spis på plan 2



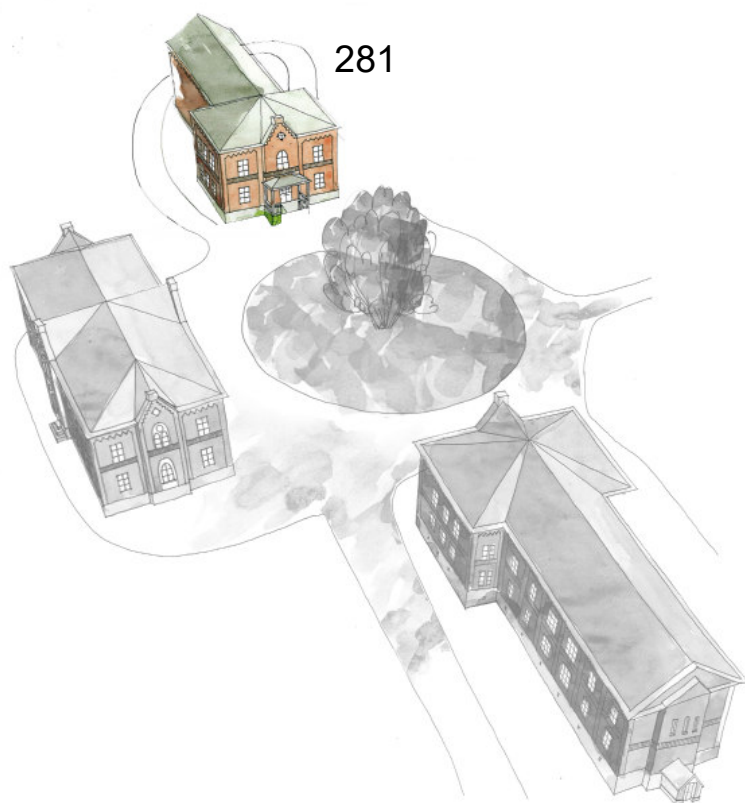
PLAN 1 (Ca 300 m²)
Befintlig planlösning



PLAN 2 (Ca 300 m²)
Befintlig planlösning



Entréfasad Norra paviljongen



Byggnad 281 Norra paviljongen

Beskrivning

Norra paviljongen. Tidigare mottagning, laboratorium samt sjuksalar. Två plan samt vind. Ca. 520 m² (exkl. vind)



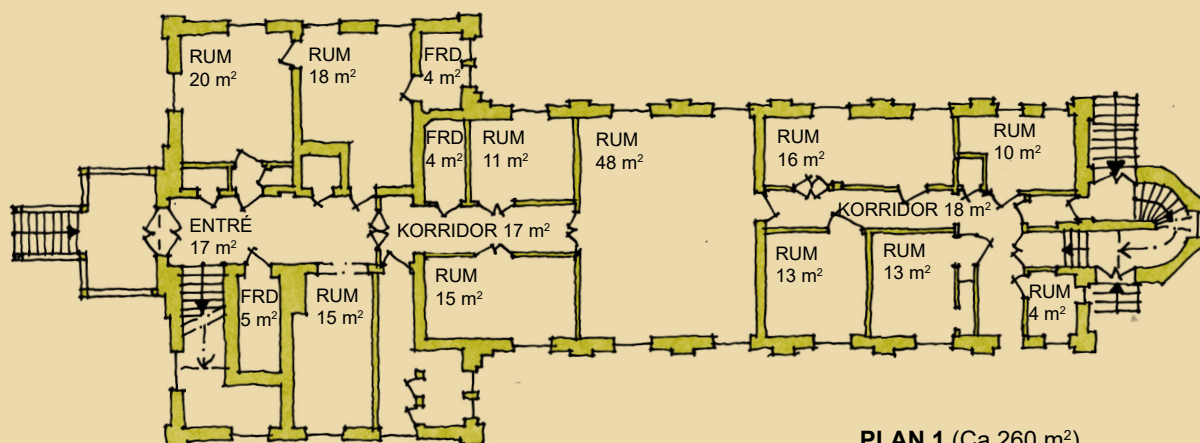
Grönska inpå knuten



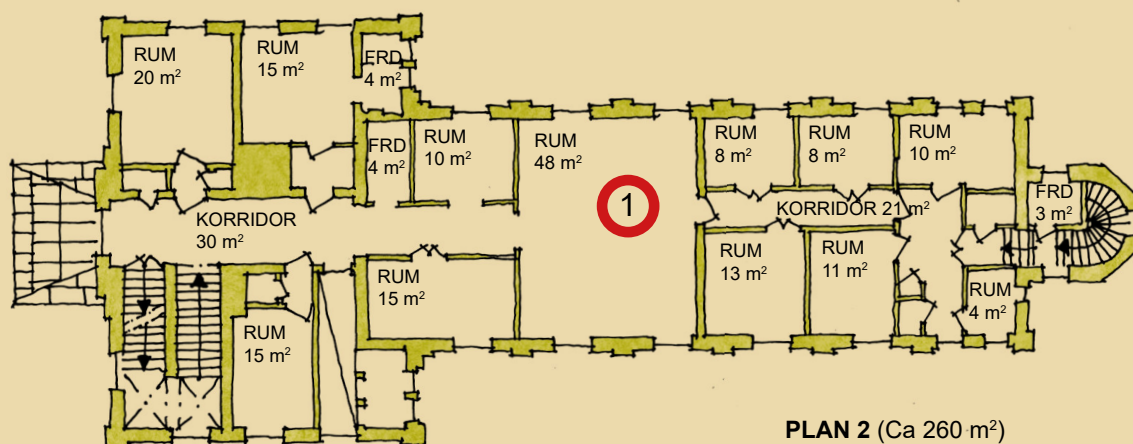
Ljusa korridorer med hög takhöjd och vackra glaspartier



1. Höga fönster släpper in gott om ljus och erbjuder utblickar mot grönskan utanför



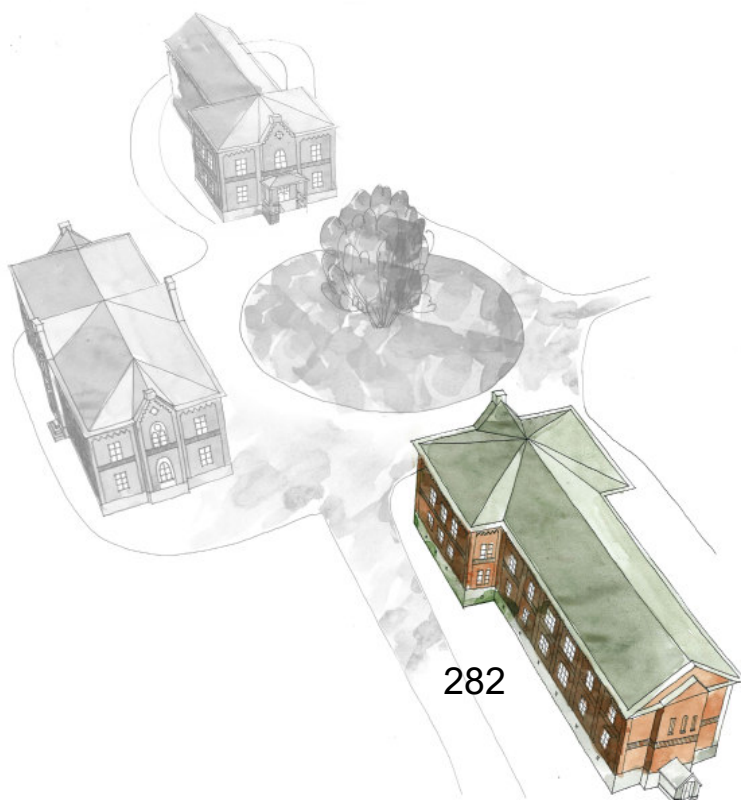
PLAN 1 (Ca 260 m²)
Befintlig planlösning



PLAN 2 (Ca 260 m²)
Befintlig planlösning



Entré mot gårdsplanen



Byggnad 282 Södra paviljongen

Beskrivning

Södra paviljongen. Tidigare kirurgi, vårdssalar, dagrum. Vackra rekreativkorridorer med stora fönster. Två plan samt vind. Ca. 520 m² (exkl. vind)



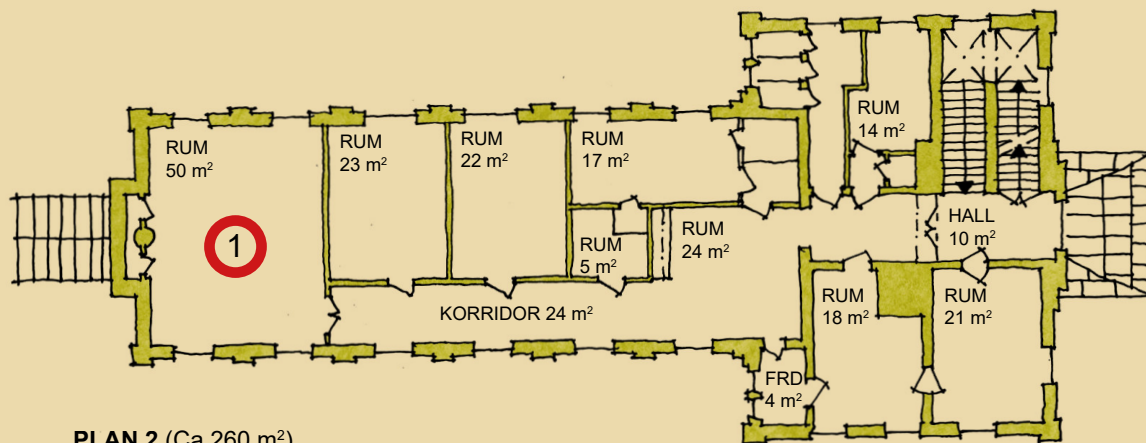
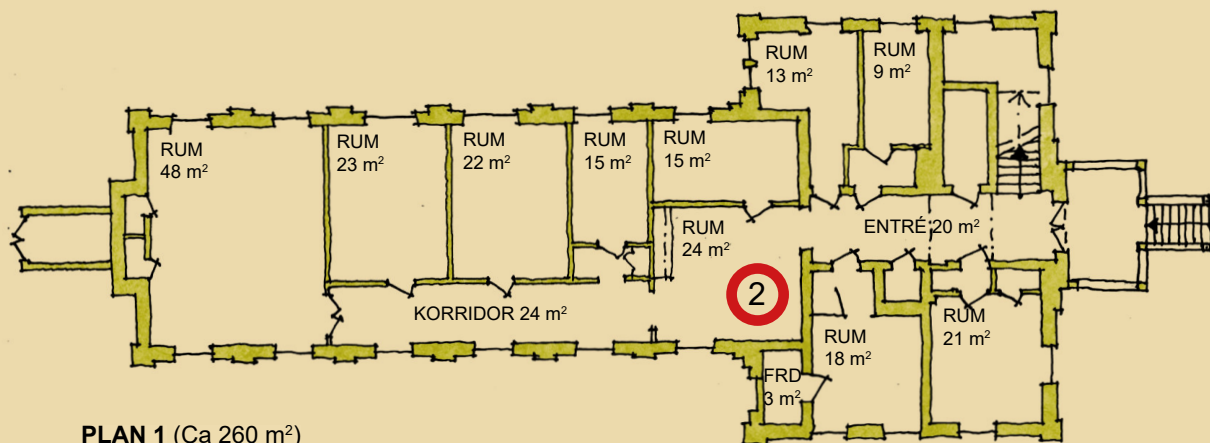
Takföt med tandsnittslister



1. Möjlighet finns att bevara befintlig eldstad på plan 2



2. Detaljer som platsbyggda förvaringsskåp och dörrpartier kan bevaras och inrymmas i ny verksamhet





Vackra gatumiljöer med småskalig träbebyggelse

Karlsborgs fästning

Söder om garnisonssjukhuset, dolt bakom stormgaller och höga jordvallar ligger Karlsborgs fästning, anno 1819-1909.



Garnisonskyrkan

På Karlsborgs fästning insluts man i en historisk miljö som är öppen för besökare. Fästningen nyttjas än idag av Försvarsmakten men det finns även ett flertal bostadshus som bebos av civila.

Längst söderut ligger en av Europas längsta byggnader. Slutväret, som mäter 678 meter, uformades för boende samt försvar av fästningen. Karlsborgs fästning var tänkt att fungera som Sveriges reservhuvudstad. Mitt i slutväret ligger garnisonskyrkan, som ursprungligen uppfördes för att kunna disponeras av riksdagen i händelse av krig.



Olika typer av miljöer och bebyggelse ryms inom fästningsvallarna



Karlsborgs fästning fungerade ursprungligen som en miniatyrstad. Inom vallarna fanns utöver förråd, verkstäder och andra byggnader för militärt bruk även bank, apotek, bostäder och affärer.

Den vackra och välbevarade miljön gör Karlsborgs fästning till en populär bostadsort och en intressant miljö att flanera i.



Stora kastanjetråd och stenbelagda gator



Slutvärnets långa fasad mot söder



Vanås udde sedd från norr med Garnisonssjukhuset markerat och Karlsborgs fästning i fonden

HYRESGÄST HOS SFV

En hyresvärd med perspektiv

Statens fastighetsverk är landets största och främsta hyresvärd för kulturfastigheter med lång erfarenhet och tradition av att förvalta landets främsta kulturskatter. Det gör att vi har perspektiv både bakåt och framåt. Långsiktighet är en självklarhet, såväl när det gäller fastigheterna som i relationen med hyresgäster. När vi renoverar, restaurerar eller bygger nytt är vi måna om kompetens och kvalitet, erkänt duktiga hantverkare och väl beprövade material. För dig som hyresgäst innebär det trygghet och stabilitet. Och förhoppningsvis en långvarig vänskap med den förvaltare som har hand om just ditt hus.

Kompetens och kreativa lösningar

Med gedigen kunskap och unik kompetens inom kulturfastigheter arbetar vi kreativt och marknadsmässigt med våra lokaler och hyresgäster. Att förvalta kulturbyggnader innebär inte att de ska stoppas i malpåse. Det är vår uppgift att levandegöra husen, att anpassa dem efter den tid vi lever i och efter våra hyresgästers önskemål. Samtidigt värnar vi om husens unika historia och egenskaper. Det gör oss till en ovanligt innovativ hyresvärd. Ett hyreskontrakt hos SFV betyder trygghet och dialog.

Tradition i utveckling

Vi har många kulturhistoriskt värdefulla byggnader och miljöer i vårt land. De är en del av vår gemensamma historia och framtid.

Statens fastighetsverk vill göra svenska folket stolt över statens egendomar, våra nationalbyggnader och fria marker; slott och kungsgårdar, teatrar, museer, ambassader och en sjundedel av Sveriges mark. Vi äger allt detta tillsammans och SFV:s uppgift är att förvalta det på bästa sätt.

Vi ska också se till att bevara byggnadernas själ och karaktär, men samtidigt anpassa dem efter dagens behov och användning – till nytta och glädje för både hyresgäst och allmänhet. Lika viktig som att förmedla historien bakom dagens byggnader är att skapa ny byggnadshistoria för morgondagen. På uppdrag av Sveriges regering driver vi därför även nya byggprojekt som på olika sätt representerar vårt land.

SFV förvaltar också statens skog och mark. Det gör vi på ett långsiktigt hållbart sätt, så att biologisk mångfald bevaras och renbetesland kan brukas även i framtiden.